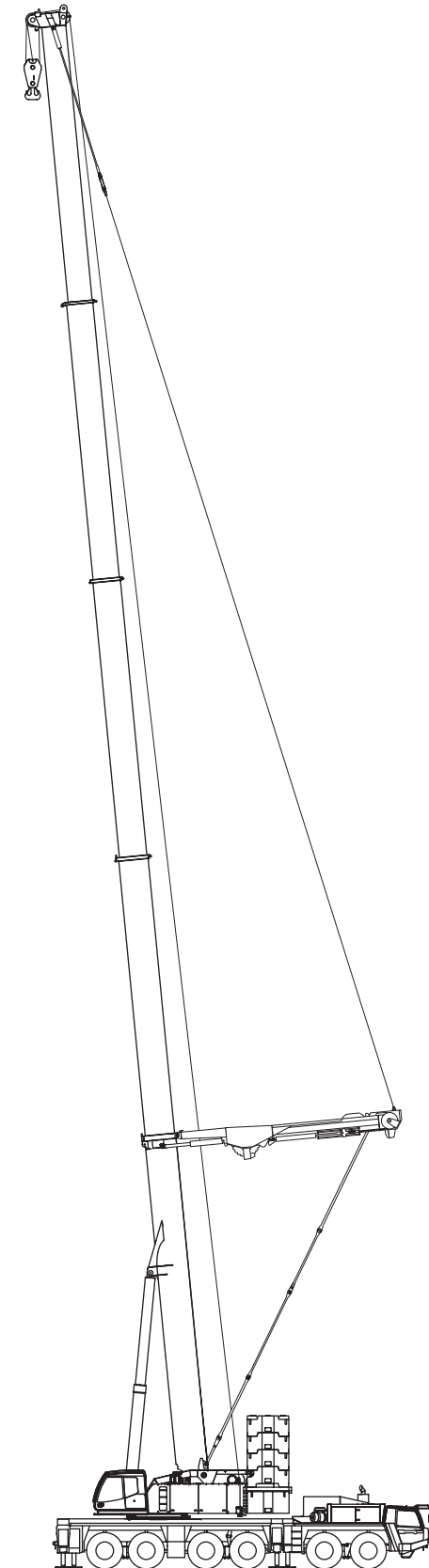


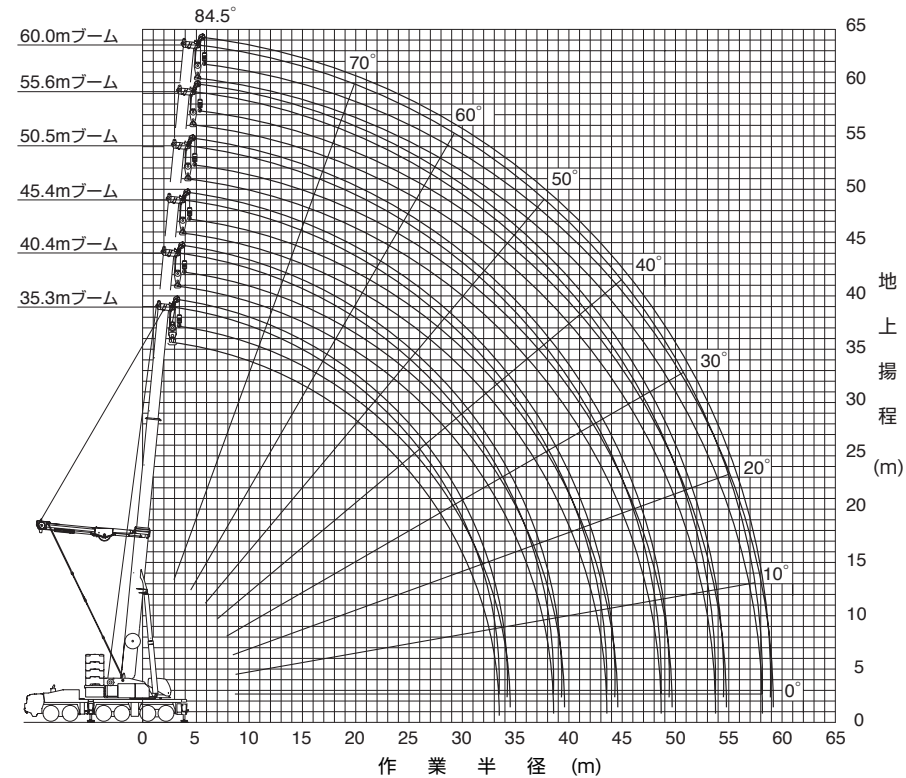
MEMO

オールテレーンクレーン
TRA400
TRA+イージースカイピンブーム



TRA
+ESP

TRA+ESPブーム作業半径-揚程図



(注) 1. 上図はブームのたわみを含んでいません。
2. TE性能の最大作業半径を図示していません。

TRA+ESPブーム定格総荷重表

1. 定格総荷重表の性能区分TA~TFは、下表のとおりです。

カウンタウエイト アウトリガ張出幅	138 t	118 t	98 t	78 t	58 t
8.5 m	TA	TB	TD	TE	TF
8.0 m		TC	TD	TE	TF
6.8 m				TF	

2. 定格総荷重は、つり具質量とフック質量 (180tフック(170tフック) : 3,200kg、80tフック : 1,270kg、11.3tフック : 440kg) を含んだ値を示します。最大フックの呼称は、重荷重装置付きスペックが180tフック、なしスペックが170tフックとなります。
3. 定格総荷重は、ブームのたわみを含んだ実際の作業半径に基づいています。
4. 各ブーム長さにおける各ブーム段の伸長状態 (伸長割合%) は、下表のとおりです。

ブーム長さ	35.3 m	40.4 m	45.4 m	50.5 m	55.6 m	60.0 m
伸縮ブーム1	90	90	90	90	90	100
伸縮ブーム2	90	90	90	90	90	100
伸縮ブーム3	0	45	90	90	90	100
伸縮ブーム4	0	0	0	45	90	100

5. ブーム長さ35.3m未満での性能設定はありません。
また、Bピン (ブーム固定ピン) を挿入していない状態では使用できません。

6. 定格総荷重表中の標準巻掛本数より少ない本数で使用する場合、最大荷重の上限は下表のとおりです。

巻掛本数	9本	8本	7本	6本	5本	4本	3本	1本
最大荷重	94.7t	85.0t	75.1t	65.0t	54.7t	44.2t	33.5t	11.3t

7. シングルトップ使用時の巻掛本数は1本 (11.3tフック使用) で、定格総荷重はブームの定格総荷重からブームに取り付けられているフックの質量を差し引いた値とし、かつ上限は11.3tです。
8. 定格総荷重は、アウトリガを水平堅土上に設置したときの値です。
9. 定格総荷重表は、風による影響を含んでいません。
瞬間最大風速が10m/s以上の風速では、クレーン作業を中止してください。
10. 定格総荷重表中の太線より上側はクレーンの強度に、下側はクレーンの安定に基づいています。
11. 「 $\theta(^{\circ})$ 」は、無負荷状態で作動可能なブーム起伏角度範囲を示します。
12. 「補巻時・標準巻掛本数」は、補巻使用時の標準巻掛本数を示します。
13. 「主巻時・標準巻掛本数」は、主巻使用時の標準巻掛本数を示し、補巻よりもワイヤロープ長さが短いので巻掛本数が少なくなる場合があります。
14. 「主巻時・最大荷重」は主巻使用時の定格総荷重の上限を示します。

TA性能 TRA+ESPブーム

ブーム長さ(m)		35.3	40.4	45.4	50.5	55.6	60.0
作業半径(m)	10.0	96.4	75.0				
	11.0	88.9	75.0	65.0	51.0	41.6	32.4
	12.0	82.4	75.0	65.0	51.0	41.6	32.4
	14.0	71.1	71.3	65.0	51.0	41.5	32.4
	16.0	62.2	62.6	62.4	49.4	41.5	32.4
	18.0	54.9	55.4	55.4	46.9	41.5	32.4
	20.0	48.7	49.5	49.6	44.8	39.9	32.0
	22.0	43.3	44.4	44.7	42.8	38.0	30.5
	24.0	38.4	40.0	40.5	41.0	36.4	29.1
	26.0	33.8	35.9	36.7	37.4	34.9	27.8
	28.0	29.2	32.3	33.4	34.2	33.6	26.6
	30.0	24.1	28.7	30.3	31.3	31.9	25.6
	32.0	17.6	25.2	27.4	28.7	29.4	24.7
	34.0		21.5	24.7	26.3	27.2	23.2
	36.0		17.0	21.9	24.0	25.1	21.4
	38.0		9.8	19.0	21.7	23.1	19.6
	40.0			15.8	19.5	21.2	18.1
	42.0			11.5	17.2	19.4	16.7
	44.0				14.7	17.5	15.4
	46.0				11.7	15.7	14.2
	48.0				6.9	13.7	13.1
	50.0					11.4	12.1
	52.0					8.3	10.8
	54.0						9.0
	56.0						6.7
$\theta(^{\circ})$		0~76	0~77	0~78	0~80	0~81	0~81
標準フック		180t (170t)	80t	80t	80t	80t	80t
フック質量		3200kg	1270kg	1270kg	1270kg	1270kg	1270kg
補巻時・標準巻掛本数		11	7	6	5	4	3
主巻時・標準巻掛本数		8	6	6	5	4	3
主巻時・最大荷重		85.0	65.0	65.0	51.0	41.6	32.4

注)カウンタウエイト138t、アウトリガ張出幅8.5m

TB性能 TRA+ESPブーム

ブーム長さ(m)		35.3	40.4	45.4	50.5	55.6	60.0
作業半径(m)	7.0	109.8					
	8.0	109.8	75.0	65.0	51.0	41.8	
	9.0	105.0	75.0	65.0	51.0	41.7	32.4
	10.0	96.4	75.0	65.0	51.0	41.7	32.4
	11.0	88.9	75.0	65.0	51.0	41.6	32.4
	12.0	82.4	75.0	65.0	51.0	41.6	32.4
	14.0	71.1	71.3	65.0	51.0	41.5	32.4
	16.0	62.2	62.6	62.4	49.4	41.5	32.4
	18.0	54.0	55.2	55.4	46.9	41.5	32.4
	20.0	47.4	48.6	49.4	44.8	39.9	32.0
	22.0	41.9	43.2	44.0	42.8	38.0	30.5
	24.0	36.5	37.9	38.9	40.0	36.4	29.1
	26.0	32.0	33.4	34.3	35.4	34.9	27.8
	28.0	28.2	29.6	30.5	31.6	32.4	26.6
	30.0	26.3	27.3	28.3	28.3	29.2	25.6
	32.0	17.6	23.5	24.5	25.5	26.4	24.7
	34.0		21.1	22.0	23.1	23.9	23.2
	36.0		17.0	19.9	20.9	21.8	21.4
	38.0		9.8	18.0	19.0	19.9	19.6
	40.0			15.8	17.3	18.2	18.1
	42.0			11.5	15.8	16.6	16.7
	44.0				14.4	15.3	15.4
	46.0				11.7	14.0	14.2
	48.0				6.9	12.9	13.1
	50.0					11.4	12.1
	52.0					8.3	10.8
	54.0						9.0
	56.0						6.7
$\theta(^{\circ})$		0~81	0~81	0~82	0~83	0~84	0~84
標準フック		180t (170t)	80t	80t	80t	80t	80t
フック質量		3200kg	1270kg	1270kg	1270kg	1270kg	1270kg
補巻時・標準巻掛本数		11	7	6	5	4	3
主巻時・標準巻掛本数		8	6	6	5	4	3
主巻時・最大荷重		85.0	65.0	65.0	51.0	41.8	32.4

注)カウンタウエイト118t、アウトリガ張出幅8.5m

TC性能 TRA+ESPブーム

ブーム長さ(m)		35.3	40.4	45.4	50.5	55.6	60.0
作業半径(m)	7.0	109.8					
	8.0	109.8	75.0	65.0	51.0		
	9.0	105.0	75.0	65.0	51.0	41.7	32.4
	10.0	96.4	75.0	65.0	51.0	41.7	32.4
	11.0	88.9	75.0	65.0	51.0	41.6	32.4
	12.0	82.4	75.0	65.0	51.0	41.6	32.4
	14.0	70.9	71.3	65.0	51.0	41.5	32.4
	16.0	60.8	62.2	62.4	49.4	41.5	32.4
	18.0	52.8	54.0	54.8	46.9	41.5	32.4
	20.0	46.3	47.5	48.3	44.8	39.9	32.0
	22.0	40.9	42.1	42.9	42.8	38.0	30.5
	24.0	36.4	37.6	38.4	39.3	36.4	29.1
	26.0	32.0	33.4	34.3	35.4	34.9	27.8
	28.0	28.2	29.6	30.5	31.6	32.4	26.6
	30.0	24.1	26.3	27.3	28.3	29.2	25.6
	32.0	17.6	23.5	24.5	25.5	26.4	24.7
	34.0		21.1	22.0	23.1	23.9	23.2
	36.0		17.0	19.9	20.9	21.8	21.4
	38.0		9.8	18.0	19.0	19.9	19.6
	40.0			15.8	17.3	18.2	18.1
	42.0			11.5	15.8	16.6	16.7
	44.0				14.4	15.3	15.4
	46.0				11.7	14.0	14.2
	48.0				6.9	12.9	13.1
	50.0					11.4	12.1
	52.0					8.3	10.8
	54.0						9.0
	56.0						6.7
$\theta(^{\circ})$		0~80	0~81	0~82	0~83	0~83	0~84
標準フック		180t (170t)	80t	80t	80t	80t	80t
フック質量		3200kg	1270kg	1270kg	1270kg	1270kg	1270kg
補巻時・標準巻掛本数		11	7	6	5	4	3
主巻時・標準巻掛本数		8	6	6	5	4	3
主巻時・最大荷重		85.0	65.0	65.0	51.0	41.7	32.4

注)カウンタウエイト118t、アウトリガ張出幅8.0m

TD性能 TRA+ESPブーム

ブーム長さ(m)		35.3	40.4	45.4	50.5	55.6	60.0
作業半径(m)	5.0	109.8					
	6.0	109.8	75.0				
	7.0	109.8	75.0	65.0			
	8.0	109.8	75.0	65.0	51.0	41.8	
	9.0	105.0	75.0	65.0	51.0	41.7	32.4
	10.0	96.4	75.0	65.0	51.0	41.7	32.4
	11.0	87.8	75.0	65.0	51.0	41.6	32.4
	12.0	79.9	75.0	65.0	51.0	41.6	32.4
	14.0	67.2	68.4	65.0	51.0	41.5	32.4
	16.0	57.4	58.6	59.4	49.4	41.5	32.4
	18.0	49.1	50.7	51.7	46.9	41.5	32.4
	20.0	41.5	43.0	44.0	44.8	39.9	32.0
	22.0	35.5	36.9	37.9	39.0	38.0	30.5
	24.0	30.6	32.1	33.0	34.1	35.0	29.1
	26.0	26.6	28.0	29.0	30.0	30.9	27.8
	28.0	23.3	24.7	25.6	26.6	27.5	26.6
	30.0	20.4	21.8	22.7	23.8	24.6	24.9
	32.0	17.6	19.3	20.2	21.3	22.1	22.4
	34.0		17.1	18.1	19.1	20.0	20.2
	36.0		15.2	16.2	17.2	18.1	18.3
	38.0		9.8	14.5	15.5	16.4	16.6
	40.0			13.0	14.0	14.9	15.1
	42.0			11.5	12.7	13.5	13.8
	44.0				11.5	12.3	12.5
	46.0				10.4	11.2	11.4