

タダノ ラフテレーンクレーン

GR-120NL型

GR-120N型

(パワーチルトジブ)

仕 様 書

| 型式呼称 | 仕 様 | スペック番号 |
|----------|-----------------------|-----------------|
| GR-120NL | 12t吊 X型アトカ 自由降下装置無イフ | GR-120N-1-00111 |
| GR-120NL | 12t吊 X型アトカ 自由降下装置付イフ | GR-120N-1-00112 |
| GR-120NL | 12t吊 H型アトカ 自由降下装置無イフ | GR-120N-1-00113 |
| GR-120NL | 12t吊 H型アトカ 自由降下装置付イフ | GR-120N-1-00114 |
| GR-120N | 4.9t吊 X型アトカ 自由降下装置無イフ | GR-120N-1-00115 |
| GR-120N | 4.9t吊 X型アトカ 自由降下装置付イフ | GR-120N-1-00116 |
| GR-120N | 4.9t吊 H型アトカ 自由降下装置無イフ | GR-120N-1-00117 |
| GR-120N | 4.9t吊 H型アトカ 自由降下装置付イフ | GR-120N-1-00118 |

株式会社 タダノ

GR - 120NL型 12 t onホイールクレーン GR - 120N 型 4.9 t onホイールクレーン

1. 主要諸元

クレーン

| | | |
|-----------------|------------|--|
| クレーン容量 | 5.3 m ブーム | 12,000 kg × 2.0 m (8本掛) ----- GR-120NL 4,900 kg × 4.0 m (4本掛) ----- GR-120N |
| | 9.0 m ブーム | 6,000 kg × 4.0 m (4本掛) ----- GR-120NL 4,900 kg × 4.5 m (4本掛) ----- GR-120N |
| | 12.7 m ブーム | 6,000 kg × 4.0 m (4本掛) ----- GR-120NL 4,900 kg × 4.5 m (4本掛) ----- GR-120N |
| | 16.4 m ブーム | 5,000 kg × 4.5 m (4本掛) ----- GR-120NL 4,900 kg × 4.5 m (4本掛) ----- GR-120N |
| | 20.1 m ブーム | 4,500 kg × 4.0 m (4本掛) |
| | 23.8 m ブーム | 3,000 kg × 5.5 m (4本掛) |
| | 3.6 m ジブ | 1,500 kg × 75° (1本掛) |
| | 5.5 m ジブ | 850 kg × 70° (1本掛) |
| | シングルトップ | 1,800 kg (1本掛) |
| 最大地上揚程 | ブ - ム | 24.5 m |
| | ジ - ブ | 30.0 m |
| 最大作業半径 | ブ - ム | 22.3 m |
| | ジ - ブ | 23.2 m |
| ブーム長さ | | 5.3 m ~ 23.8 m |
| ブーム伸縮長さ | | 18.5 m |
| ブーム伸ばし速度 | | 18.5 m / 52 s |
| ジブ長さ | | 3.6 m、5.5 m |
| 主巻ロープ巻上げ速度 | | 124 m/min (5層) |
| 主巻フック巻上げ速度 | | 31.0 m/min (4本掛) |
| 主巻ロープ巻下げ速度 (参考) | | 標準 : 110 m/min (5層) 高速 : 185 m/min (5層) ----- 自由降下装置無ウインチ仕様車のみ |
| 補巻ロープ巻上げ速度 | | 105 m/min (3層) |
| 補巻フック巻上げ速度 | | 105 m/min (1本掛) |
| 補巻ロープ巻下げ速度 (参考) | | 標準 : 100 m/min (3層) 高速 : 160 m/min (3層) ----- 自由降下装置無ウインチ仕様車のみ |
| ブーム起伏角度 | | - 3° ~ 82° |
| ブーム上げ速度 | | - 3° ~ 82° / 29 s |
| 旋回角度 | | 360° 連続 |
| 旋回速度 | | 2.4 min ⁻¹ { rpm } |
| ワイヤロープ | 主 巻 | 径 11.2 mm × 長さ 132 m 難燃性ワイヤロープ |
| | 補 巻 | 径 11.2 mm × 長さ 65 m 難燃性ワイヤロープ |
| ブーム形式 | | 箱型 6 段油圧伸縮式 (2・3 段目同時、4・5・6 段目同時) |
| ブーム伸縮装置 | | 複動油圧シリンダ直押式 2本 ワイヤロープ式伸縮装置 2基 |

GR-120N-1-00111 ~ 118-1

| | |
|---------------|--|
| ジ ブ 形 式 | ブーム下抱込格納式 2段(2段目引出式) |
| シングルトップ形式 | オフセット 5° ~ 45° 油圧無段階傾斜式 |
| 巻 上 装 置 | 先端ブーム取付固定式 油圧モータ駆動ハスバ歯車減速式 自動ブレーキ 高速巻下げ機能 —— 自由降下装置無しの仕様車のみ 自由降下装置(足踏みブレーキ付) —— 自由降下装置付きの仕様車のみ |
| ブ ー ム 起 伏 装 置 | シングルウインチ 2基 圧力補償付流量調整弁付 |
| 旋 回 装 置 | 複動油圧シリンダ直押式 1本 圧力補償付流量調整弁付 |
| ア ウ ト リ ガ | 油圧モータ駆動遊星歯車減速式 スイングベアリング式 ネガティブブレーキ 全油圧式X型またはH型(フロート一体型) スライド・ジャッキ各個操作装置付 張出幅 最大 4.7 m 中間 4.3 m、3.5 m、2.5 m 最小 1.7 m(X型)、1.64 m(H型) |
| 操 作 方 式 | 油圧パイロット操作式 |
| 作業時最大路面荷重 | 12.9 t —— GR-120NL 10.3 t —— GR-120N |
| 動力取出方式 | P.T.O湿式多板クラッチ式 |
| 油 圧 ポ ン プ | 2連可変ピストンポンプ 2連ギヤポンプ |
| 作動油タンク容量 | 172 L |
| 安 全 装 置 | 過負荷防止装置(AML) 旋回自動停止装置 起伏緩停止機能 巻過防止装置 作業領域制御装置 自由降下インタロック装置 —— 自由降下装置付きの仕様車のみ |
| | アウトリガ張出幅検出装置 |
| | 水準器 |
| | 玉掛けロープはずれ止め |
| | 油圧安全弁 |
| | 伸縮シリンダ油圧ロック装置 |
| | 起伏シリンダ油圧ロック装置 |
| | パワーチルトシリンダ油圧ロック装置 |
| | ジャッキシリンダ油圧ロック装置 |
| | 作動油温度表示灯 |
| 付 属 装 置 | 除湿機能付エアコン FM・AMラジオ オイルクーラー 操作ペダル ISO配列の場合:伸縮用および補巻用 タダノ配列の場合:起伏用および伸縮用 |

GR-120N-1-00111 ~ 118-2

| | | |
|---------------|-------------|--|
| 車 両 | 名 称 | 三菱 4M50-TLE2A (過給機及び給気冷却器付) |
| エ ン ジ ン | 形 式 | 水冷4サイクル4気筒直接噴射式ディーゼルエンジン |
| | 総排気量 | 4.899 L |
| | 最高出力 | 125 kW{170 PS} / 2,800 min ⁻¹ {rpm} |
| | 最大トルク | 451 N·m{46.0 kgf·m} / 1,800 min ⁻¹ {rpm} |
| トルクコンバータ形式 | | 3要素1段(自動ロックアップ機構付) |
| 変 速 機 形 式 | | 自動及び手動変速式 パワーシフト式(湿式多板クラッチ) 前進3段、後退1段(Hi, Lo付) ハイポイドギヤ1段減速式 |
| 減 速 機 形 式 | | 2輪駆動(4×2)・4輪駆動(4×4)切換式 |
| 駆 動 方 式 | | 全浮動式 |
| 前 車 軸 方 式 | | 全浮動式 |
| 後 車 軸 方 式 | | 全浮動式 |
| 懸 架 方 式 | 前 輪 | 縦置板ばね式 |
| | 後 輪 | 縦置板ばね式 |
| ステアリング形式 | | 全油圧式パワーステアリング 逆ステアリング補正機構付 |
| ブ レ ー キ | 主 ブ レ ー キ | 空気油圧複合式 ディスクブレーキ |
| | 駐 車 ブ レ ー キ | 機械式推進軸制動内部拡張式 |
| | 補 助 ブ レ ー キ | 排気管開閉弁式排気ブレーキ 作業用補助制動装置 |
| フ レ ー ム | | 箱形溶接構造 |
| バ ッ テ リ | | 12V - 100Ah × 2個(24V) |
| 燃 料 タ ン ク 容 量 | | 189 L |
| タ イ ヤ | 前 輪 | 275/80 R22.5 149/146J |
| | 後 輪 | 275/80 R22.5 149/146J |
| キ ャ ブ | | 乗車定員 1人 内装付 ゴムマウント方式 フルアジャスタブル中折れシート (ヘッドレスト、アームレスト、シートベルト付) アジャスト式ハンドル(チルト、伸縮) 間欠式フロント・天井ワイパ(ウォッシュャ付) パワーウインド サイドバイザ 緊急かじ取装置 サスペンションロック装置 |
| 安 全 装 置 | | 後輪ステアリングロック装置 エンジンオーバーラン警報装置 オーバシフト防止装置 |
| 付 属 装 置 | | 駐車ブレーキ警報装置 集中給油装置(電動式はオプション) |

GR-120N-1-00111 ~ 118-3

走行時寸法

| | | |
|---|---|--------------|
| 全 | 長 | 7,430 mm |
| 全 | 幅 | 2,000 mm |
| 全 | 高 | 2,800 mm |
| 軸 | 距 | 2,750 mm |
| 輪 | 距 | 前 輪 1,680 mm |
| | | 後 輪 1,680 mm |

| | | | |
|---|---|----------------------------|----------------------------|
| 重 | 量 | (X型アトリカ [®] 仕様) | (H型アトリカ [®] 仕様) |
| 車 | 両 | 13,495 kg | 13,365 kg |
| 輛 | 総 | | |
| 重 | 量 | | |
| | | 前 軸 重 6,960 kg | 6,900 kg |
| | | 後 軸 重 6,535 kg | 6,465 kg |

走行性能

| | | | | |
|---|---|---|---|--------------------|
| 最 | 高 | 速 | 度 | 49 km/h |
| 登 | 坂 | 能 | 力 | (tan) 0.46 |
| 最 | 小 | 回 | 転 | 半 |
| | | | | 徑 |
| | | | | 3.8 m (4輪ステアリング) |
| | | | | 6.5 m (2輪ステアリング) |

2. 定格総荷重表

2-(1) アウトリガ張出

[ブーム]

単位 (t)

| アウトリガ最大張出 (4 . 7 m) | | | | | | |
|-----------------------|-------------|------------|-------------|------------|-------------|--------|
| ブーム長さ 作業半径 | 5.3 m | 9.0 m | 12.7 m | 16.4 m | 20.1 m | 23.8 m |
| 1.0 m | 12.00(4.90) | 6.00(4.90) | | | | |
| 1.5 m | 12.00(4.90) | 6.00(4.90) | 6.00(4.90) | | | |
| 2.0 m | 12.00(4.90) | 6.00(4.90) | 6.00(4.90) | 5.00(4.90) | | |
| 2.5 m | 10.00(4.90) | 6.00(4.90) | 6.00(4.90) | 5.00(4.90) | 4.50 | |
| 3.0 m | 8.20(4.90) | 6.00(4.90) | 6.00(4.90) | 5.00(4.90) | 4.50 | |
| 3.5 m | 7.00(4.90) | 6.00(4.90) | 6.00(4.90) | 5.00(4.90) | 4.50 | 3.00 |
| 4.0 m | 6.10(4.90) | 6.00(4.90) | 6.00(4.90) | 5.00(4.90) | 4.50 | 3.00 |
| 4.5 m | | 5.20(4.90) | 5.10(4.90) | 5.00(4.90) | 4.10 | 3.00 |
| 5.0 m | | 4.65 | 4.60 | 4.50 | 3.80 | 3.00 |
| 5.5 m | | 4.15 | 4.10 | 4.00 | 3.50 | 3.00 |
| 6.0 m | | 3.75 | 3.70 | 3.60 | 3.25 | 2.80 |
| 7.0 m | | 3.05 | 3.00 | 2.90 | 2.75 | 2.40 |
| 8.0 m | | 2.70(7.7m) | 2.45 | 2.40 | 2.35 | 2.15 |
| 9.0 m | | | 1.90 | 2.05 | 2.05 | 1.90 |
| 10.0 m | | | 1.55 | 1.70 | 1.75 | 1.65 |
| 11.0 m | | | 1.25 | 1.45 | 1.55 | 1.45 |
| 12.0 m | | | 1.20(11.4m) | 1.25 | 1.35 | 1.30 |
| 13.0 m | | | | 1.00 | 1.15 | 1.15 |
| 14.0 m | | | | 0.85 | 1.00 | 1.05 |
| 15.0 m | | | | 0.70 | 0.85 | 0.95 |
| 16.0 m | | | | | 0.70 | 0.80 |
| 17.0 m | | | | | 0.60 | 0.70 |
| 18.0 m | | | | | 0.50 | 0.60 |
| 19.0 m | | | | | 0.45(18.7m) | 0.50 |
| 20.0 m | | | | | | 0.45 |
| 22.0 m | | | | | | 0.30 |
| 22.3 m | | | | | | 0.27 |
| A (°) | 0 ~ 82 | | | | | |

A : ブーム角度の範囲 (無負荷時)

[ブーム]

単位 (t)

| アウトリガ中間張出 (4 . 3 m) | | | | | | |
|-----------------------|-------------|------------|-------------|------------|-------------|--------|
| ブーム長さ 作業半径 | 5.3 m | 9.0 m | 12.7 m | 16.4 m | 20.1 m | 23.8 m |
| 1.0 m | 12.00(4.90) | 6.00(4.90) | | | | |
| 1.5 m | 12.00(4.90) | 6.00(4.90) | 6.00(4.90) | | | |
| 2.0 m | 12.00(4.90) | 6.00(4.90) | 6.00(4.90) | 5.00(4.90) | | |
| 2.5 m | 10.00(4.90) | 6.00(4.90) | 6.00(4.90) | 5.00(4.90) | 4.50 | |
| 3.0 m | 8.20(4.90) | 6.00(4.90) | 6.00(4.90) | 5.00(4.90) | 4.50 | |
| 3.5 m | 7.00(4.90) | 6.00(4.90) | 6.00(4.90) | 5.00(4.90) | 4.50 | 3.00 |
| 4.0 m | 6.10(4.90) | 6.00(4.90) | 6.00(4.90) | 5.00(4.90) | 4.50 | 3.00 |
| 4.5 m | | 5.20(4.90) | 5.10(4.90) | 5.00(4.90) | 4.10 | 3.00 |
| 5.0 m | | 4.65 | 4.60 | 4.50 | 3.80 | 3.00 |
| 5.5 m | | 4.15 | 4.10 | 4.00 | 3.50 | 3.00 |
| 6.0 m | | 3.75 | 3.70 | 3.60 | 3.25 | 2.80 |
| 7.0 m | | 2.90 | 3.00 | 2.90 | 2.75 | 2.40 |
| 8.0 m | | 2.50(7.7m) | 2.30 | 2.40 | 2.35 | 2.15 |
| 9.0 m | | | 1.80 | 1.90 | 2.05 | 1.90 |
| 10.0 m | | | 1.45 | 1.55 | 1.65 | 1.65 |
| 11.0 m | | | 1.15 | 1.25 | 1.35 | 1.45 |
| 12.0 m | | | 1.05(11.4m) | 1.10 | 1.10 | 1.20 |
| 13.0 m | | | | 0.80 | 0.90 | 1.00 |
| 14.0 m | | | | 0.60 | 0.75 | 0.85 |
| 15.0 m | | | | 0.50 | 0.60 | 0.75 |
| 16.0 m | | | | | 0.50 | 0.60 |
| 17.0 m | | | | | 0.40 | 0.50 |
| 18.0 m | | | | | 0.30 | 0.43 |
| 19.0 m | | | | | 0.25(18.7m) | 0.35 |
| 20.0 m | | | | | | 0.25 |
| A (°) | 0 ~ 82 | | | | | |

A : ブーム角度の範囲 (無負荷時)

[ブーム]

単位 (t)

| アウトリガ中間張出 (3 . 5 m) | | | | | | |
|-----------------------|-------------|------------|-------------|------------|---------|---------|
| ブーム長さ 作業半径 | 5.3 m | 9.0 m | 12.7 m | 16.4 m | 20.1 m | 23.8 m |
| 1.0 m | 12.00(4.90) | 6.00(4.90) | | | | |
| 1.5 m | 12.00(4.90) | 6.00(4.90) | 6.00(4.90) | | | |
| 2.0 m | 12.00(4.90) | 6.00(4.90) | 6.00(4.90) | 5.00(4.90) | | |
| 2.5 m | 10.00(4.90) | 6.00(4.90) | 6.00(4.90) | 5.00(4.90) | 4.50 | |
| 3.0 m | 8.20(4.90) | 6.00(4.90) | 6.00(4.90) | 5.00(4.90) | 4.50 | |
| 3.5 m | 7.00(4.90) | 6.00(4.90) | 6.00(4.90) | 5.00(4.90) | 4.50 | 3.00 |
| 4.0 m | 6.10(4.90) | 6.00(4.90) | 6.00(4.90) | 5.00(4.90) | 4.50 | 3.00 |
| 4.5 m | | 4.75 | 4.70 | 5.00(4.90) | 4.10 | 3.00 |
| 5.0 m | | 3.85 | 3.85 | 4.10 | 3.80 | 3.00 |
| 5.5 m | | 3.25 | 3.25 | 3.50 | 3.50 | 3.00 |
| 6.0 m | | 2.75 | 2.75 | 3.00 | 3.15 | 2.80 |
| 7.0 m | | 2.05 | 2.00 | 2.25 | 2.40 | 2.40 |
| 8.0 m | | 1.65(7.7m) | 1.50 | 1.70 | 1.85 | 1.90 |
| 9.0 m | | | 1.10 | 1.30 | 1.45 | 1.50 |
| 10.0 m | | | 0.80 | 1.00 | 1.15 | 1.20 |
| 11.0 m | | | 0.60 | 0.80 | 0.90 | 0.97 |
| 12.0 m | | | 0.40(11.4m) | 0.60 | 0.70 | 0.77 |
| 13.0 m | | | | 0.45 | 0.55 | 0.62 |
| 14.0 m | | | | 0.30 | 0.40 | 0.50 |
| 15.0 m | | | | 0.25 | 0.30 | 0.40 |
| 16.0 m | | | | | 0.20 | 0.30 |
| 17.0 m | | | | | | 0.20 |
| A (°) | 0 ~ 82 | | | | 21 ~ 82 | 36 ~ 82 |

A : ブーム角度の範囲 (無負荷時)

[ブーム]

単位 (t)

| アウトリガ中間張出 (2 . 5 m) | | | | | | |
|-----------------------|-------------|------------|------------|------------|---------|---------|
| ブーム長さ 作業半径 | 5.3 m | 9.0 m | 12.7 m | 16.4 m | 20.1 m | 23.8 m |
| 1.0 m | 12.00(4.90) | 6.00(4.90) | | | | |
| 1.5 m | 12.00(4.90) | 6.00(4.90) | 6.00(4.90) | | | |
| 2.0 m | 12.00(4.90) | 6.00(4.90) | 6.00(4.90) | 5.00(4.90) | | |
| 2.5 m | 8.00(4.90) | 6.00(4.90) | 6.00(4.90) | 5.00(4.90) | 4.50 | |
| 3.0 m | 5.70(4.90) | 5.50(4.90) | 5.50(4.90) | 5.00(4.90) | 4.50 | |
| 3.5 m | 4.25 | 4.30 | 4.30 | 4.50 | 4.50 | 3.00 |
| 4.0 m | 3.45 | 3.35 | 3.35 | 3.55 | 3.70 | 3.00 |
| 4.5 m | | 2.60 | 2.65 | 2.90 | 3.05 | 3.00 |
| 5.0 m | | 2.10 | 2.15 | 2.35 | 2.55 | 2.60 |
| 5.5 m | | 1.75 | 1.75 | 1.95 | 2.15 | 2.25 |
| 6.0 m | | 1.45 | 1.40 | 1.65 | 1.80 | 1.95 |
| 7.0 m | | 1.00 | 0.95 | 1.15 | 1.30 | 1.40 |
| 8.0 m | | 0.70(7.7m) | 0.65 | 0.85 | 0.95 | 1.05 |
| 9.0 m | | | 0.40 | 0.60 | 0.70 | 0.77 |
| 10.0 m | | | 0.20 | 0.40 | 0.50 | 0.60 |
| 11.0 m | | | | 0.25 | 0.35 | 0.40 |
| 12.0 m | | | | | 0.20 | 0.30 |
| 13.0 m | | | | | | 0.20 |
| A (°) | 0 ~ 82 | | 19 ~ 82 | 33 ~ 82 | 44 ~ 82 | 50 ~ 82 |

A : ブーム角度の範囲 (無負荷時)

単位 (t)

| アウトリガ最小張出 () | | | | | | |
|---------------|------------|------------|------------|------------|---------|---------|
| ブーム長さ 作業半径 | 5.3 m | 9.0 m | 12.7 m | 16.4 m | 20.1 m | 23.8 m |
| 1.0 m | 8.00(4.90) | 6.00(4.90) | | | | |
| 1.5 m | 7.00(4.90) | 6.00(4.90) | 6.00(4.90) | | | |
| 2.0 m | 5.50(4.90) | 5.40(4.90) | 5.50(4.90) | 5.00(4.90) | | |
| 2.5 m | 3.70 | 3.80 | 3.55 | 3.20 | 3.20 | |
| 3.0 m | 2.70 | 2.85 | 2.65 | 2.60 | 2.60 | |
| 3.5 m | 2.10 | 2.00 | 2.00 | 2.05 | 2.10 | 2.10 |
| 4.0 m | 1.60 | 1.55 | 1.55 | 1.60 | 1.70 | 1.75 |
| 4.5 m | | 1.20 | 1.20 | 1.25 | 1.40 | 1.45 |
| 5.0 m | | 0.90 | 0.95 | 1.00 | 1.15 | 1.25 |
| 5.5 m | | 0.70 | 0.75 | 0.80 | 0.95 | 1.05 |
| 6.0 m | | 0.55 | 0.55 | 0.65 | 0.80 | 0.90 |
| 7.0 m | | 0.25 | 0.20 | 0.40 | 0.55 | 0.60 |
| 8.0 m | | | | | | 0.35 |
| A (°) | 0 ~ 82 | 18 ~ 82 | 50 ~ 82 | 56 ~ 82 | 60 ~ 82 | 63 ~ 82 |

A : ブーム角度の範囲 (無負荷時)

1.7 m ----- X型アウトリガ

1.64m ----- H型アウトリガ

[ジ ブ]

| アウトリガ最大張出 (4 . 7 m) | | | | | | | | | | | | - 全周 - | |
|-----------------------|------------------------------|---------------|-------------|---------------|-------------|---------------|------------------------------|---------------|-------------|---------------|-------------|---------------|--|
| ジブ長さ おセット | 2 3 . 8 m ブ - ム + 3 . 6 m ジブ | | | | | | 2 3 . 8 m ブ - ム + 5 . 5 m ジブ | | | | | | |
| | 5 ° | | 2 5 ° | | 4 5 ° | | 5 ° | | 2 5 ° | | 4 5 ° | | |
| ブーム角度 | 作業半径 (m) | 定格総荷 重 (t) | 作業半径 (m) | 定格総荷 重 (t) | 作業半径 (m) | 定格総荷 重 (t) | 作業半径 (m) | 定格総荷 重 (t) | 作業半径 (m) | 定格総荷 重 (t) | 作業半径 (m) | 定格総荷 重 (t) | |
| 82 ° | 3.8 | 1.50 | 4.7 | 1.20 | 5.9 | 0.90 | 3.9 | 0.85 | 6.2 | 0.70 | 7.2 | 0.60 | |
| 80 ° | 4.8 | 1.50 | 5.7 | 1.20 | 6.8 | 0.90 | 5.0 | 0.85 | 7.3 | 0.70 | 8.2 | 0.60 | |
| 75 ° | 7.3 | 1.50 | 8.1 | 1.20 | 9.2 | 0.90 | 7.7 | 0.85 | 9.9 | 0.70 | 10.6 | 0.55 | |
| 70 ° | 9.7 | 1.25 | 10.4 | 1.00 | 11.4 | 0.85 | 10.3 | 0.85 | 12.2 | 0.65 | 12.8 | 0.53 | |
| 65 ° | 12.0 | 1.05 | 12.5 | 0.90 | 13.4 | 0.77 | 12.6 | 0.80 | 14.3 | 0.60 | 15.0 | 0.50 | |
| 60 ° | 14.2 | 0.90 | 14.6 | 0.80 | 15.4 | 0.70 | 14.8 | 0.66 | 16.3 | 0.55 | 17.0 | 0.48 | |
| 55 ° | 16.2 | 0.71 | 16.4 | 0.66 | 17.0 | 0.65 | 16.9 | 0.58 | 18.0 | 0.50 | 18.9 | 0.45 | |
| 50 ° | 18.0 | 0.53 | 18.2 | 0.50 | 18.5 | 0.50 | 18.8 | 0.47 | 19.6 | 0.42 | 20.5 | 0.40 | |
| 45 ° | 19.7 | 0.38 | 19.8 | 0.36 | 19.8 | 0.36 | 20.5 | 0.34 | 21.1 | 0.31 | 22.0 | 0.31 | |
| 40 ° | 21.1 | 0.25 | 21.2 | 0.25 | | | 22.3 | 0.23 | 23.2 | 0.21 | | | |
| 35 ° | 22.3 | 0.16 | 22.4 | 0.16 | | | | | | | | | |
| A (°) | 34 ~ 82 | | | | 44 ~ 82 | | 39 ~ 82 | | | | 44 ~ 82 | | |

A : ブーム角度の範囲 (無負荷時)

| アウトリガ中間張出 (4 . 3 m) | | | | | | | | | | | | - 側方 - | |
|-----------------------|------------------------------|---------------|-------------|---------------|-------------|---------------|------------------------------|---------------|-------------|---------------|-------------|---------------|--|
| ジブ長さ おセット | 2 3 . 8 m ブ - ム + 3 . 6 m ジブ | | | | | | 2 3 . 8 m ブ - ム + 5 . 5 m ジブ | | | | | | |
| | 5 ° | | 2 5 ° | | 4 5 ° | | 5 ° | | 2 5 ° | | 4 5 ° | | |
| ブーム角度 | 作業半径 (m) | 定格総荷 重 (t) | 作業半径 (m) | 定格総荷 重 (t) | 作業半径 (m) | 定格総荷 重 (t) | 作業半径 (m) | 定格総荷 重 (t) | 作業半径 (m) | 定格総荷 重 (t) | 作業半径 (m) | 定格総荷 重 (t) | |
| 82 ° | 3.8 | 1.50 | 4.7 | 1.20 | 5.9 | 0.90 | 3.9 | 0.85 | 6.1 | 0.70 | 7.1 | 0.60 | |
| 80 ° | 4.8 | 1.50 | 5.7 | 1.20 | 6.9 | 0.90 | 5.0 | 0.85 | 7.2 | 0.70 | 8.2 | 0.60 | |
| 75 ° | 7.3 | 1.50 | 8.1 | 1.20 | 9.2 | 0.90 | 7.7 | 0.85 | 9.9 | 0.70 | 10.6 | 0.55 | |
| 70 ° | 9.7 | 1.25 | 10.4 | 1.00 | 11.4 | 0.85 | 10.2 | 0.85 | 12.2 | 0.65 | 12.8 | 0.53 | |
| 65 ° | 12.0 | 1.05 | 12.5 | 0.90 | 13.4 | 0.77 | 12.6 | 0.80 | 14.3 | 0.60 | 15.0 | 0.50 | |
| 60 ° | 14.2 | 0.80 | 14.5 | 0.77 | 15.3 | 0.65 | 14.8 | 0.66 | 16.3 | 0.55 | 17.0 | 0.48 | |
| 55 ° | 16.1 | 0.55 | 16.4 | 0.55 | 16.9 | 0.53 | 16.8 | 0.52 | 18.0 | 0.45 | 18.8 | 0.40 | |
| 50 ° | 17.9 | 0.38 | 18.1 | 0.38 | 18.4 | 0.37 | 18.7 | 0.36 | 19.6 | 0.33 | 20.5 | 0.32 | |
| 45 ° | 19.6 | 0.26 | 19.7 | 0.26 | 19.8 | 0.24 | 20.5 | 0.24 | 21.1 | 0.22 | 21.9 | 0.21 | |
| 40 ° | 21.0 | 0.15 | 21.1 | 0.15 | | | | | | | | | |
| A (°) | 39 ~ 82 | | | | 44 ~ 82 | | 44 ~ 82 | | | | | | |

A : ブーム角度の範囲 (無負荷時)

[ジ ブ]

| アウトリガ中間張出 (3 . 5 m) | | | | | | | | | | | | - 側方 - | |
|-----------------------|------------------------------|---------------|-------------|---------------|-------------|---------------|------------------------------|---------------|-------------|---------------|-------------|---------------|--|
| ジブ長さ おセット | 2 3 . 8 m ブ - ム + 3 . 6 m ジブ | | | | | | 2 3 . 8 m ブ - ム + 5 . 5 m ジブ | | | | | | |
| | 5 ° | | 2 5 ° | | 4 5 ° | | 5 ° | | 2 5 ° | | 4 5 ° | | |
| ブーム角度 | 作業半径 (m) | 定格総荷 重 (t) | 作業半径 (m) | 定格総荷 重 (t) | 作業半径 (m) | 定格総荷 重 (t) | 作業半径 (m) | 定格総荷 重 (t) | 作業半径 (m) | 定格総荷 重 (t) | 作業半径 (m) | 定格総荷 重 (t) | |
| 82 ° | 3.8 | 1.50 | 4.7 | 1.20 | 5.9 | 0.90 | 3.9 | 0.85 | 6.1 | 0.70 | 7.2 | 0.60 | |
| 80 ° | 4.8 | 1.50 | 5.7 | 1.20 | 6.8 | 0.90 | 5.0 | 0.85 | 7.3 | 0.70 | 8.2 | 0.60 | |
| 75 ° | 7.3 | 1.50 | 8.1 | 1.20 | 9.2 | 0.90 | 7.7 | 0.85 | 9.9 | 0.70 | 10.6 | 0.55 | |
| 70 ° | 9.6 | 1.10 | 10.3 | 1.00 | 11.4 | 0.85 | 10.2 | 0.85 | 12.2 | 0.65 | 12.8 | 0.53 | |
| 65 ° | 11.8 | 0.74 | 12.4 | 0.70 | 13.3 | 0.65 | 12.5 | 0.68 | 14.2 | 0.52 | 14.9 | 0.45 | |
| 60 ° | 13.9 | 0.48 | 14.4 | 0.46 | 15.2 | 0.43 | 14.6 | 0.42 | 16.2 | 0.37 | 16.9 | 0.35 | |
| 55 ° | 15.9 | 0.28 | 16.2 | 0.27 | 16.8 | 0.26 | 16.9 | 0.25 | 17.9 | 0.22 | 18.7 | 0.21 | |
| A (°) | 54 ~ 82 | | | | | | 54 ~ 82 | | | | | | |

A : ブーム角度の範囲 (無負荷時)

| アウトリガ中間張出 (2 . 5 m) | | | | | | | | | | | | - 側方 - | |
|-----------------------|------------------------------|---------------|-------------|---------------|-------------|---------------|------------------------------|---------------|-------------|---------------|-------------|---------------|--|
| ジブ長さ おセット | 2 3 . 8 m ブ - ム + 3 . 6 m ジブ | | | | | | 2 3 . 8 m ブ - ム + 5 . 5 m ジブ | | | | | | |
| | 5 ° | | 2 5 ° | | 4 5 ° | | 5 ° | | 2 5 ° | | 4 5 ° | | |
| ブーム角度 | 作業半径 (m) | 定格総荷 重 (t) | 作業半径 (m) | 定格総荷 重 (t) | 作業半径 (m) | 定格総荷 重 (t) | 作業半径 (m) | 定格総荷 重 (t) | 作業半径 (m) | 定格総荷 重 (t) | 作業半径 (m) | 定格総荷 重 (t) | |
| 82 ° | 3.8 | 1.50 | 4.7 | 1.20 | 5.9 | 0.90 | 3.9 | 0.85 | 6.1 | 0.70 | 7.2 | 0.60 | |
| 75 ° | 7.2 | 1.10 | 8.0 | 0.90 | 9.1 | 0.80 | 7.7 | 0.85 | 9.8 | 0.65 | 10.5 | 0.50 | |
| 70 ° | 9.5 | 0.58 | 10.1 | 0.50 | 11.1 | 0.45 | 10.0 | 0.50 | 12.0 | 0.40 | 12.7 | 0.35 | |
| 65 ° | 11.6 | 0.25 | 12.1 | 0.22 | 13.1 | 0.20 | 12.2 | 0.20 | | | | | |
| A (°) | 64 ~ 82 | | | | | | 64 ~ 82 | | 69 ~ 82 | | | | |

A : ブーム角度の範囲 (無負荷時)

〔アウトリガ使用時の注意〕

1. ()内は、GR - 120N型の値です。
2. 定格総荷重は、水平堅土上においてクレーンを水平に設置した状態での値で、つり具とフック質量を含んだ値です。太線より上側はクレーンの強度により定められ、下側はクレーンの安定度によって定められています。
3. 作業半径は、ブームのたわみを含んだ実際の値に基づいていますので、必ず作業半径を基準として作業を行ってください。
4. ジブ作業は、ブームの長さにかかわらずブームの角度だけを基準にしてください。なお、作業半径は23.8 mブームにジブを装着した場合の参考値を示します。
5. シングルトップの定格総荷重は、ブームの定格総荷重よりブームに取付けられているフックの質量を差し引いた値とし、かつ限度は1.8 tです。
6. 高速巻下げ（自由降下装置無ウインチ仕様車の場合）はフックのみを降下するときに使用してください。また急激なレバー操作は避けてください。
7. 自由降下(自由降下装置付ウインチ仕様車の場合)は原則としてフックのみを降下するときに使用してください。
やむをえず吊り荷を自由降下する場合には、定格総荷重の1/5を限度とし、急激なブレーキ操作は避けてください。
8. 各ブーム長さにおけるフックのワイヤロープ標準巻掛本数は下表のとおりです。
ただし、この掛数以外で使用する場合は、ロープ1本当り主巻1.5 t以下、補巻1.8 t以下としてください。

| | | | | | | | |
|--------|----------------|------|-------|-------|-------|-------|--------------|
| ブーム長さ | 5.3m | 9.0m | 12.7m | 16.4m | 20.1m | 23.8m | ジブ / シングルトップ |
| 巻掛本数 | 8 (4) | 4 | 4 | 4 | 4 | 4 | 1 |
| フックの種類 | 12トン吊 (4.9トン吊) | | | | | | 1.8トン吊 |
| フックの質量 | 90kg (90kg) | | | | | | 25kg |

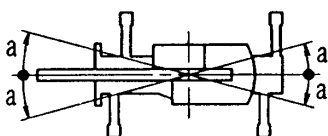
()内は、GR - 120N

9. 側方域でのつり上げ性能は、アウトリガ張出幅によって異なります。張出幅に応じた性能で作業をしてください。
また、前方・後方域でのつり上げ性能は「アウトリガ最大張出」の定格総荷重ですが、アウトリガ張出幅によってその前方・後方域の範囲（角度a）が異なります。

| | | | | |
|--------|----------------|----------------|----------------|-------------|
| 張出幅 | 中間張出 (4.3m) | 中間張出 (3.5m) | 中間張出 (2.5m) | 最小張出 () |
| 角度 a ° | 35 | 25 | 15 | 5 |

1.7 m X型アウトリガ

1.64m H型アウトリガ



2-(2) アウトリガ不使用

単位 (t)

| 作業半径 (m) | 車 両 静 止 時 | | | | | |
|-------------|-----------|------|-----------|-------|------------|-------|
| | 5.3 m ブーム | | 9.0 m ブーム | | 12.7 m ブーム | |
| | 前方 | 全周 | 前方 | 全周 | 前方 | 全周 |
| 1.0 | 3.60 | 2.80 | 3.60 | 2.80 | | |
| 1.5 | 3.60 | 2.80 | 3.60 | 2.80 | 3.60 | 2.80 |
| 2.0 | 3.40 | 2.80 | 3.40 | 2.80 | 3.40 | 2.80 |
| 2.5 | 3.10 | 2.15 | 3.10 | 2.10 | 3.10 | 2.05 |
| 3.0 | 2.65 | 1.60 | 2.60 | 1.55 | 2.55 | 1.50 |
| 3.5 | 2.30 | 1.25 | 2.20 | 1.20 | 2.10 | 1.10 |
| 4.0 | 2.00 | 0.90 | 1.90 | 0.80 | 1.70 | 0.70 |
| 4.5 | | | 1.60 | 0.50 | 1.40 | 0.40 |
| 5.0 | | | 1.30 | | 1.10 | |
| 5.5 | | | 1.10 | | 0.95 | |
| 6.0 | | | 0.90 | | 0.80 | |
| 7.0 | | | 0.50 | | 0.50 | |
| A (°) | 0~82 | | 26~82 | 50~82 | 52~82 | 63~82 |

A : ブーム角度の範囲 (無負荷時)

単位 (t)

| 作業半径 (m) | 車 両 走 行 時 (1.6 km/h 以下) | | | | | |
|-------------|-------------------------|------|-----------|-------|------------|-------|
| | 5.3 m ブーム | | 9.0 m ブーム | | 12.7 m ブーム | |
| | 前方 | 全周 | 前方 | 全周 | 前方 | 全周 |
| 1.0 | 3.20 | 2.00 | 3.20 | 2.00 | | |
| 1.5 | 3.20 | 2.00 | 3.20 | 2.00 | 3.20 | 2.00 |
| 2.0 | 3.00 | 2.00 | 3.00 | 2.00 | 3.00 | 2.00 |
| 2.5 | 2.80 | 1.55 | 2.75 | 1.50 | 2.65 | 1.45 |
| 3.0 | 2.40 | 1.10 | 2.30 | 1.05 | 2.20 | 1.00 |
| 3.5 | 2.00 | 0.85 | 1.90 | 0.75 | 1.80 | 0.65 |
| 4.0 | 1.70 | 0.60 | 1.65 | 0.50 | 1.50 | 0.40 |
| 4.5 | | | 1.40 | 0.30 | 1.25 | |
| 5.0 | | | 1.15 | | 1.00 | |
| 5.5 | | | 0.95 | | 0.85 | |
| 6.0 | | | 0.80 | | 0.70 | |
| 7.0 | | | 0.45 | | 0.45 | |
| A (°) | 0~82 | | 26~82 | 50~82 | 52~82 | 66~82 |

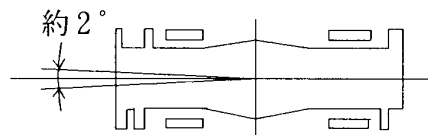
A : ブーム角度の範囲 (無負荷時)

〔アウトリガ不使用時の注意〕

1. 定格総荷重は、水平堅土上においてタイヤのエア圧が規定圧(875 kPa {8.75 kgf/cm²}) で、かつ完全にサスペンションロックされたクレーンを使用するときの値で、つり具とフック質量(主巻：90 kg、補巻：25 kg)を含んだ値です。
太線より上はクレーンの強度によって定められ、下は安定度によって定められています。実際の作業では、地盤、作業状態等を考慮して使用してください。
2. 作業半径は、ブームおよびタイヤのたわみを含んだ実際の値に基づいていますので、必ず作業半径を基準にしてください。
3. 各ブーム長さにおけるフックのワイヤロープ標準巻掛け本数は下表のとおりです。ただし、この掛数以外で使用する場合は、ロープ1本当り主巻 1.5 t、補巻 1.8 t 以下としてください。

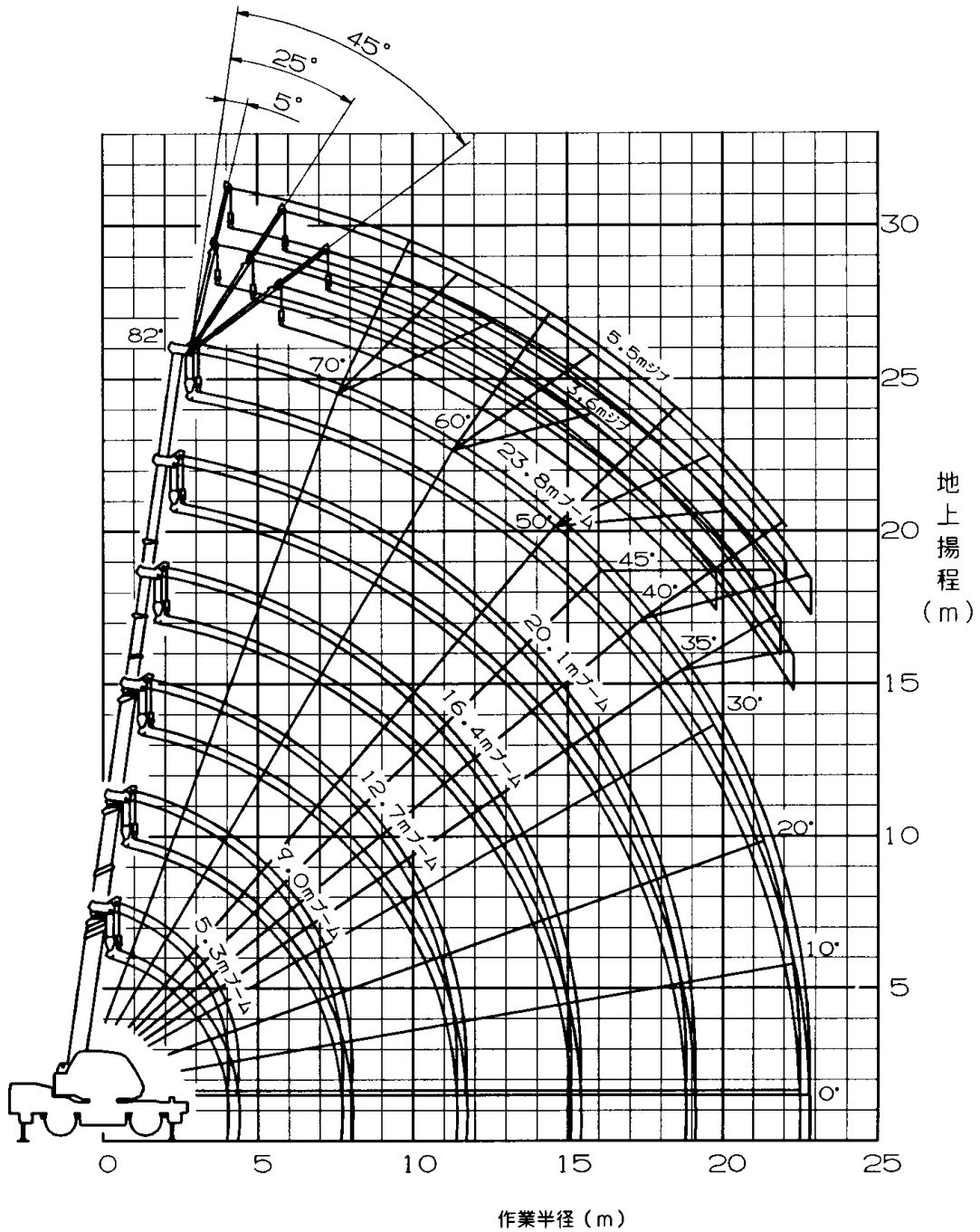
| ブーム長さ | 5.3 m | 9.0 m | 12.7 m | シングルトップ |
|-------|-------|-------|--------|---------|
| 巻掛本数 | 4 | 4 | 4 | 1 |

4. 「前方」のクレーン作業は、AMLの「前方位置シンボル」が点灯している時に行ってください。前方の範囲は、ブームがキャリアの前方の2°以内です。



5. シングルトップの定格総荷重は、ブームの定格総荷重よりブームに取り付けられているフックの質量を差し引いた値とし、かつ限度は1.8 tです。
6. 高速巻下げ作業(自由降下装置無ウインチ仕様車の場合)、自由降下作業(自由降下装置付ウインチ仕様車の場合)、ブーム長さが12.7 mを超えるブーム作業およびジブの使用はしないでください。
7. つり荷走行は、「駆動切換」スイッチを「L / 4 D」にし、シフトレバーを1速に行ってください。
8. つり荷走行は、旋回ブレーキをかけ、荷が振れないように地面近くに保持し、1.6 km/h以下で行ってください。特に急ハンドル、急発進、急ブレーキは避けてください。
9. つり荷走行中は、クレーン作業を行わないでください。

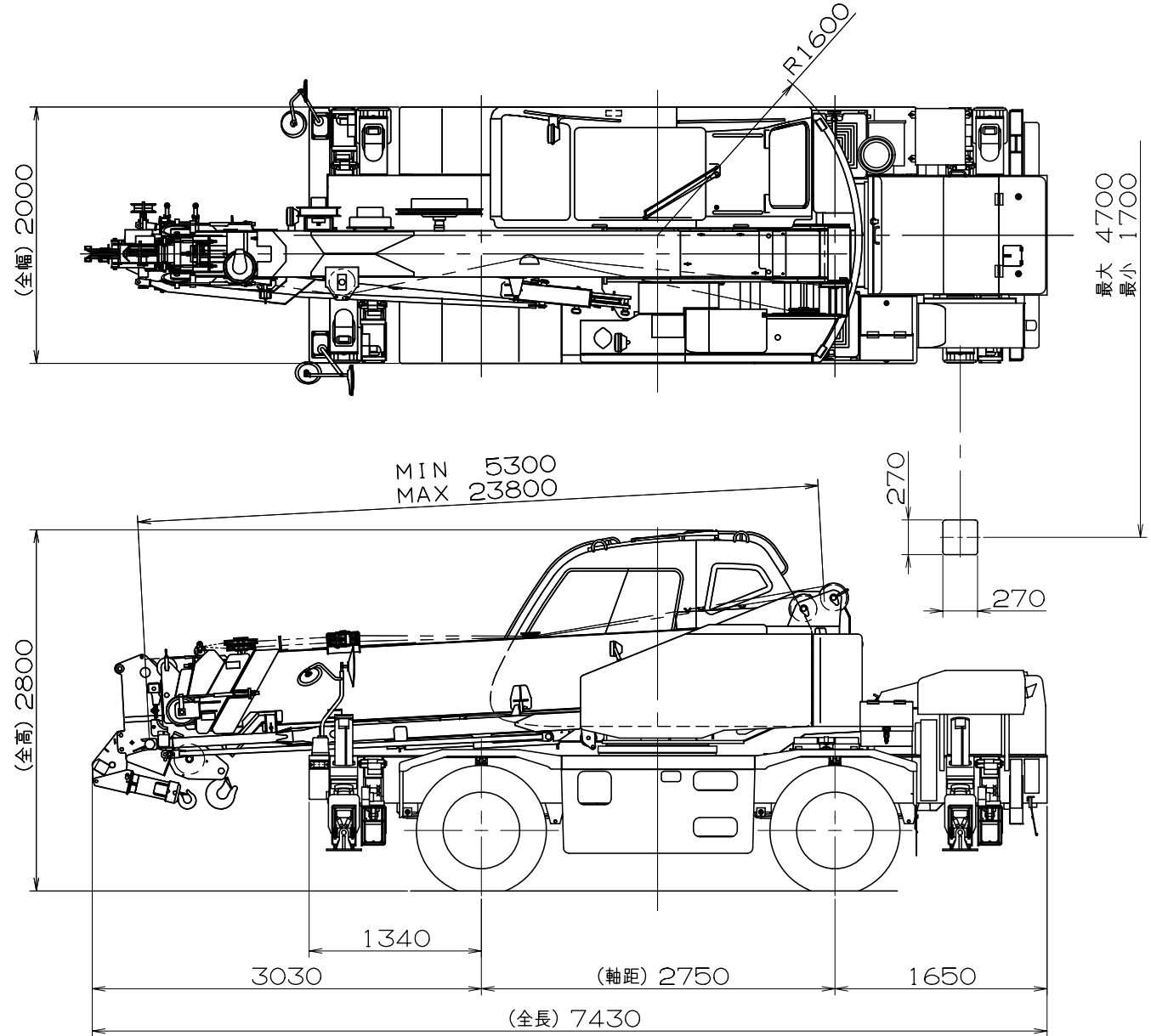
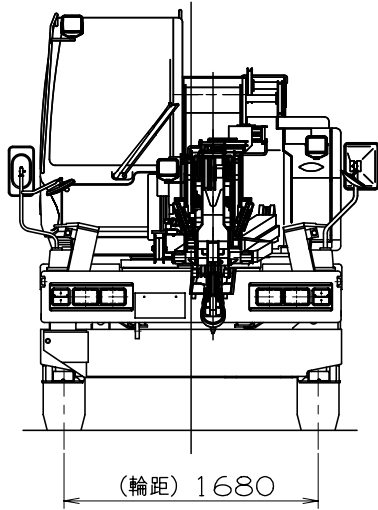
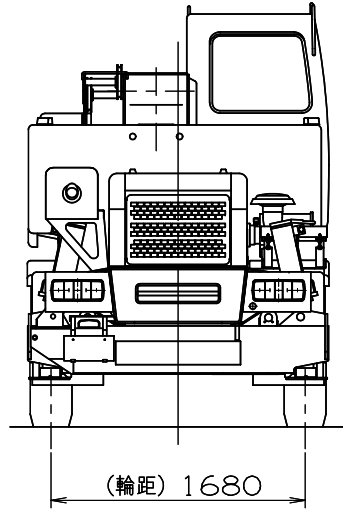
3.作業半径 - 揚程図



- (注) 1. 上図は、ブームのたわみを含んでいません。
 2. 上図は、アウトリガ最大張出時 (全周) のものです。

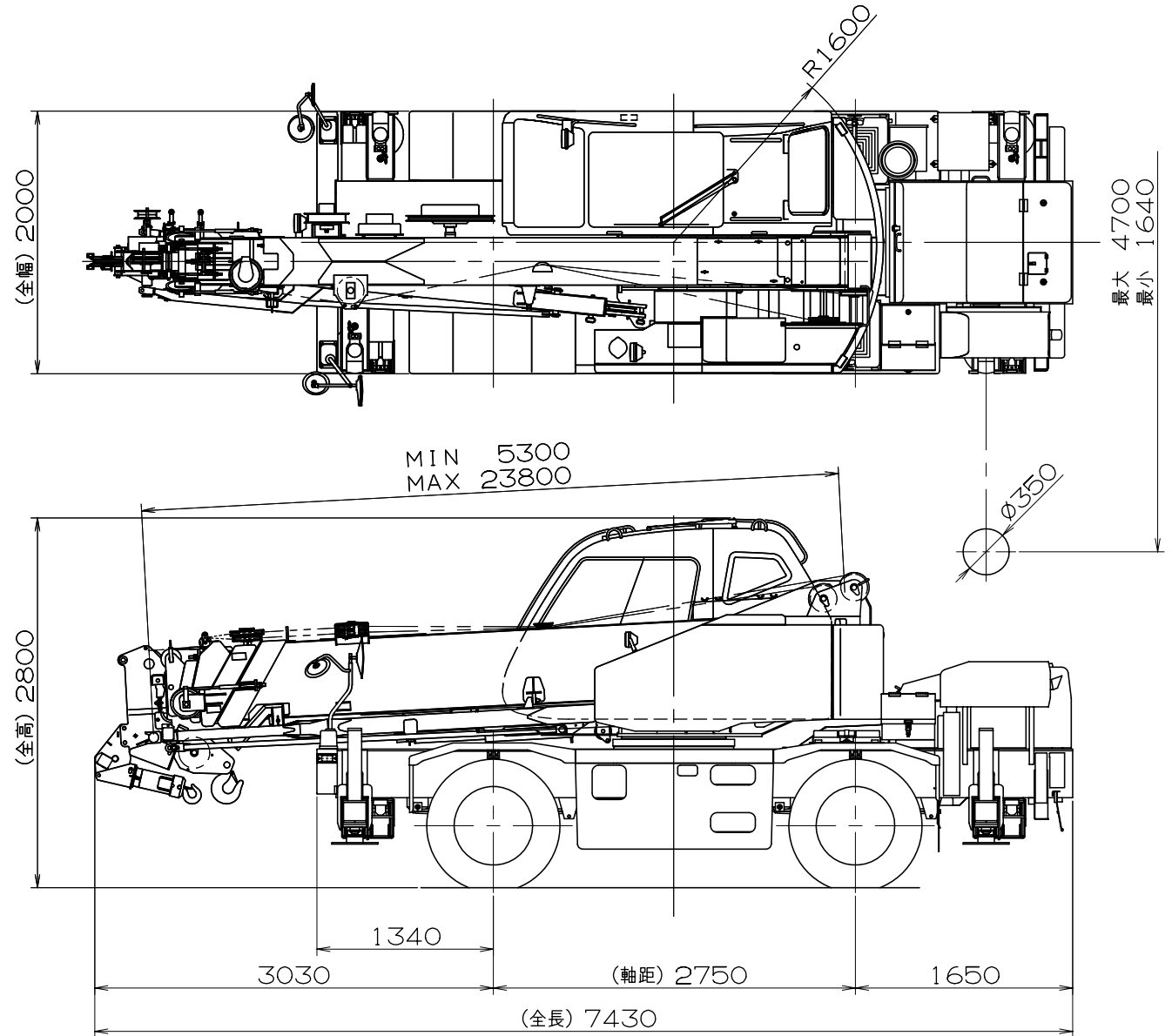
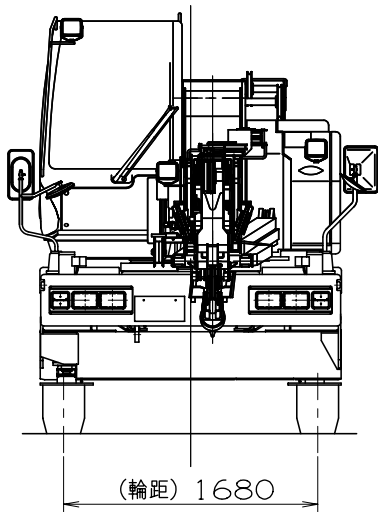
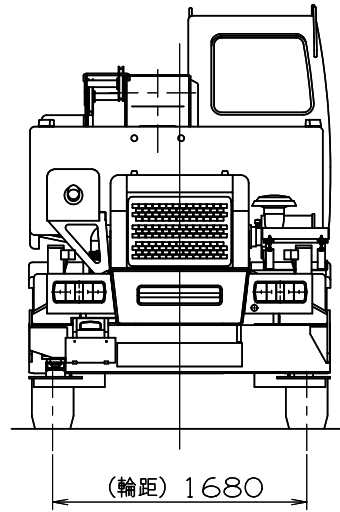
4. 外 観 図

(X型 アウトリガ仕様車)



4. 外 観 図

(H型 アウトリガ仕様車)



GR-120N-1-00111 ~ 118-16

SHOWA Co.,LTD.