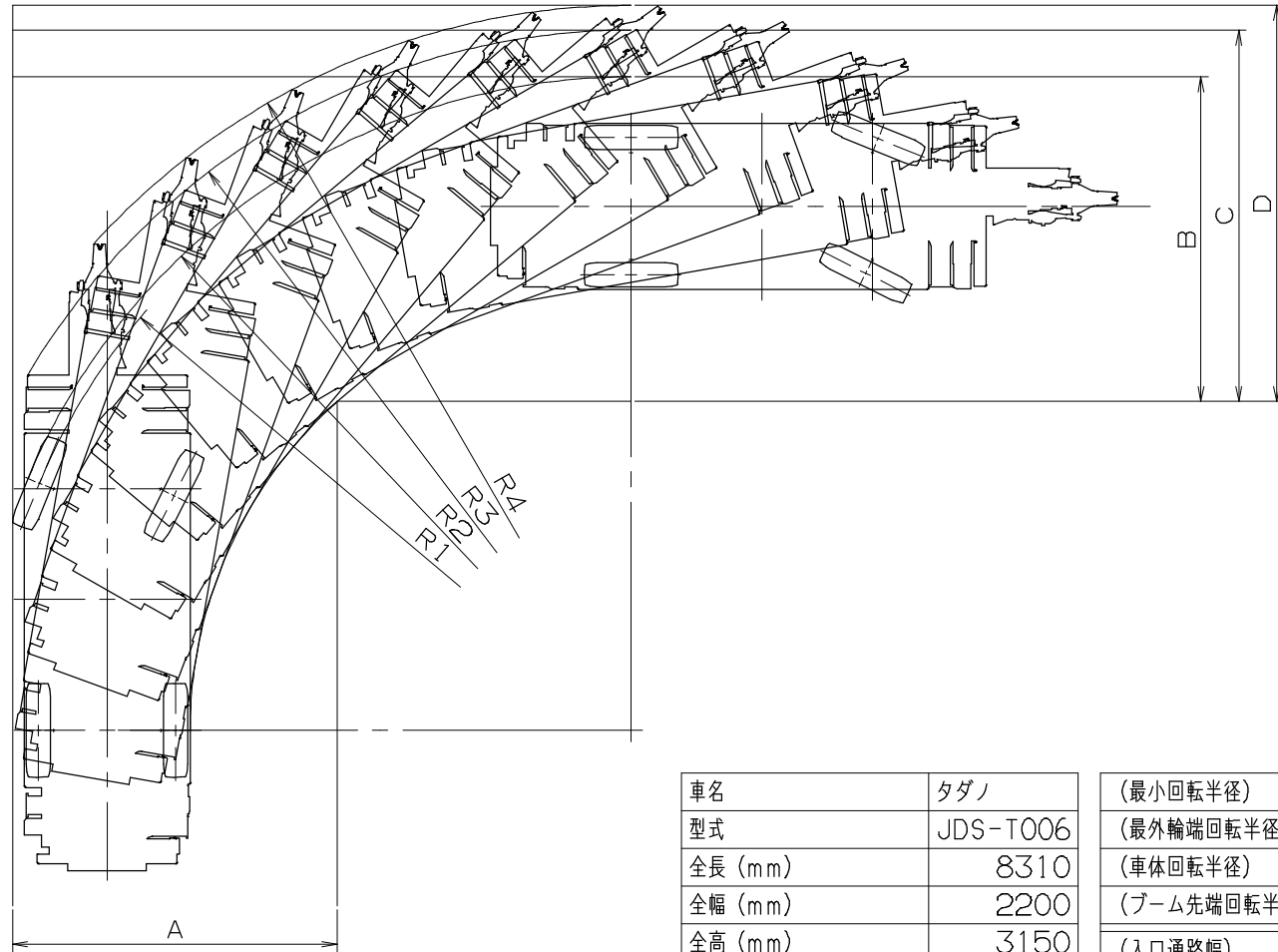


最小直角通路幅

タダノ GR-160N-2

前2輪ステアリング



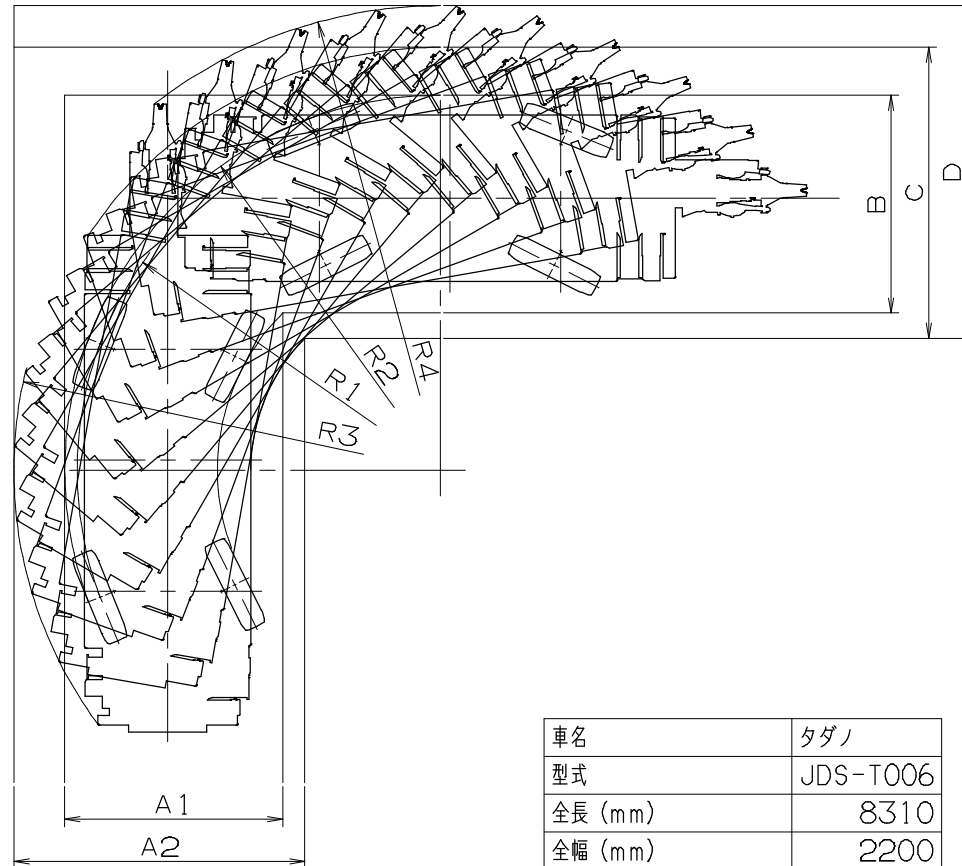
車名	タダノ
型式	JDS-T006
全長 (mm)	8310
全幅 (mm)	2200
全高 (mm)	3150
軸距 (mm)	3200
輪距 前後輪 (mm)	1820
尺度	1/100

		単位:m
(最小回転半径)	R1	8.50
(最外輪端回転半径)	R2	8.66
(車体回転半径)	R3	9.28
(ブーム先端回転半径)	R4	9.61
(入口通路幅)	A	4.30
(車輪出口通路幅)	B	4.30
(車体出口通路幅)	C	4.92
(ブーム先端出口通路幅)	D	5.25

最小直角通路幅

タダノ GR-160N-2

4輪ステアリング



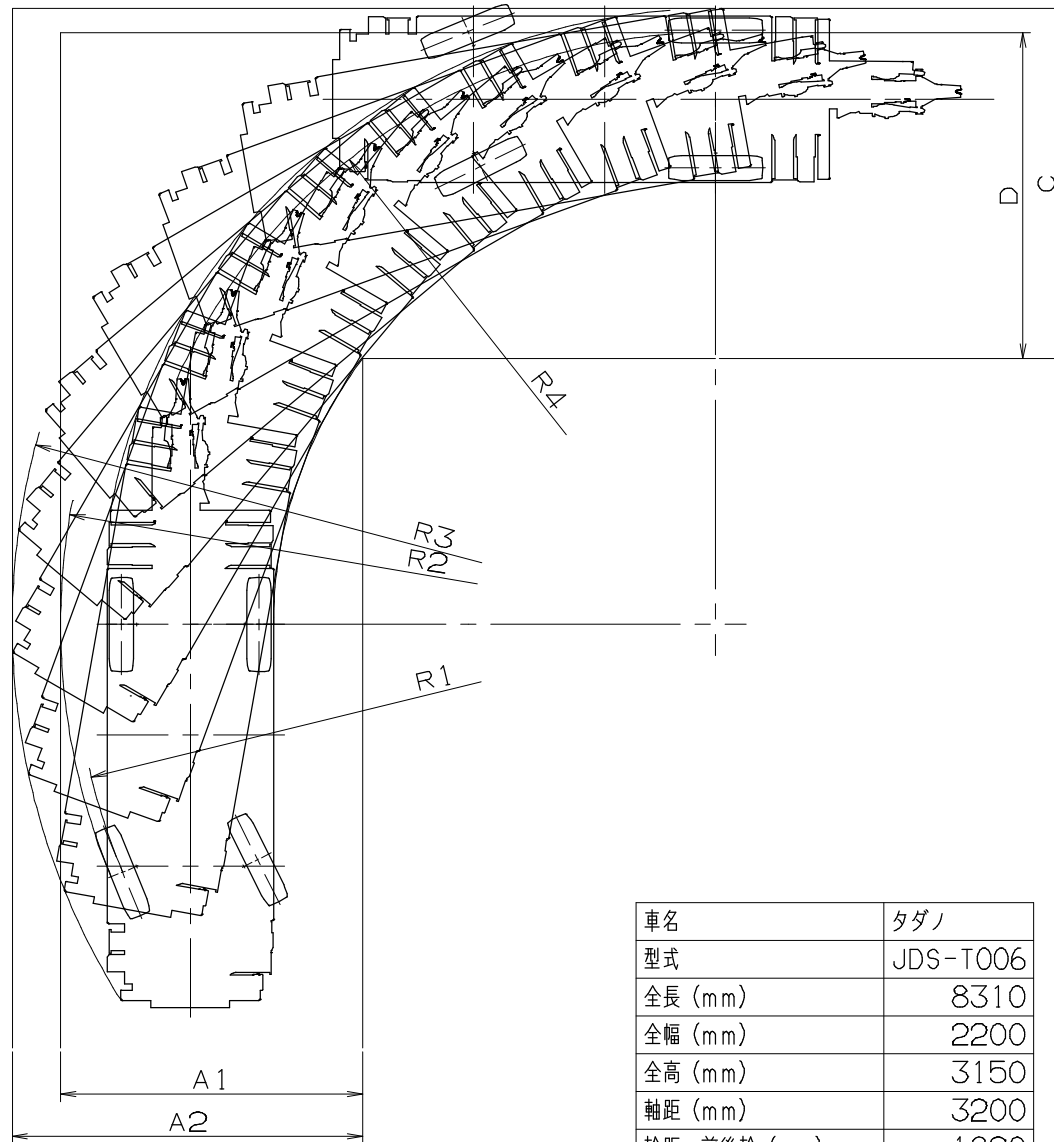
車名	タダノ
型式	JDS-T006
全長 (mm)	8310
全幅 (mm)	2200
全高 (mm)	3150
軸距 (mm)	3200
輪距 前後輪 (mm)	1820
尺度	1/100

単位:m		
(最小回転半径)	R1	4.80
(最外輪端回転半径)	R2	4.96
(車体回転半径)	R3	5.64
(ブーム先端回転半径)	R4	6.15
(車輪入口通路幅)	A1	2.88
(車体入口通路幅)	A2	3.85
(車輪出口通路幅)	B	2.88
(車体出口通路幅)	C	3.85
(ブーム先端出口通路幅)	D	4.40

最小直角通路幅

タダノ GR-160N-2

後2輪ステアリング



車名	タダノ
型式	JDS-T006
全長 (mm)	8310
全幅 (mm)	2200
全高 (mm)	3150
軸距 (mm)	3200
輪距 前後輪 (mm)	1820
尺度	1/100

単位:m			
(最小回転半径)	R1	8.50	
(最外輪端回転半径)	R2	8.66	
(車体回転半径)	R3	9.30	
(ブーム先端回転半径)	R4	7.83	
(車輪入口通路幅)	A1	3.99	
(車体入口通路幅)	A2	4.63	
(車体出口通路幅)	C	4.63	
(ブーム先端出口通路幅)	D	4.32	